

AMBIENTES Y CLIMAS DEL NÉOGENO Y CUATERNARIO

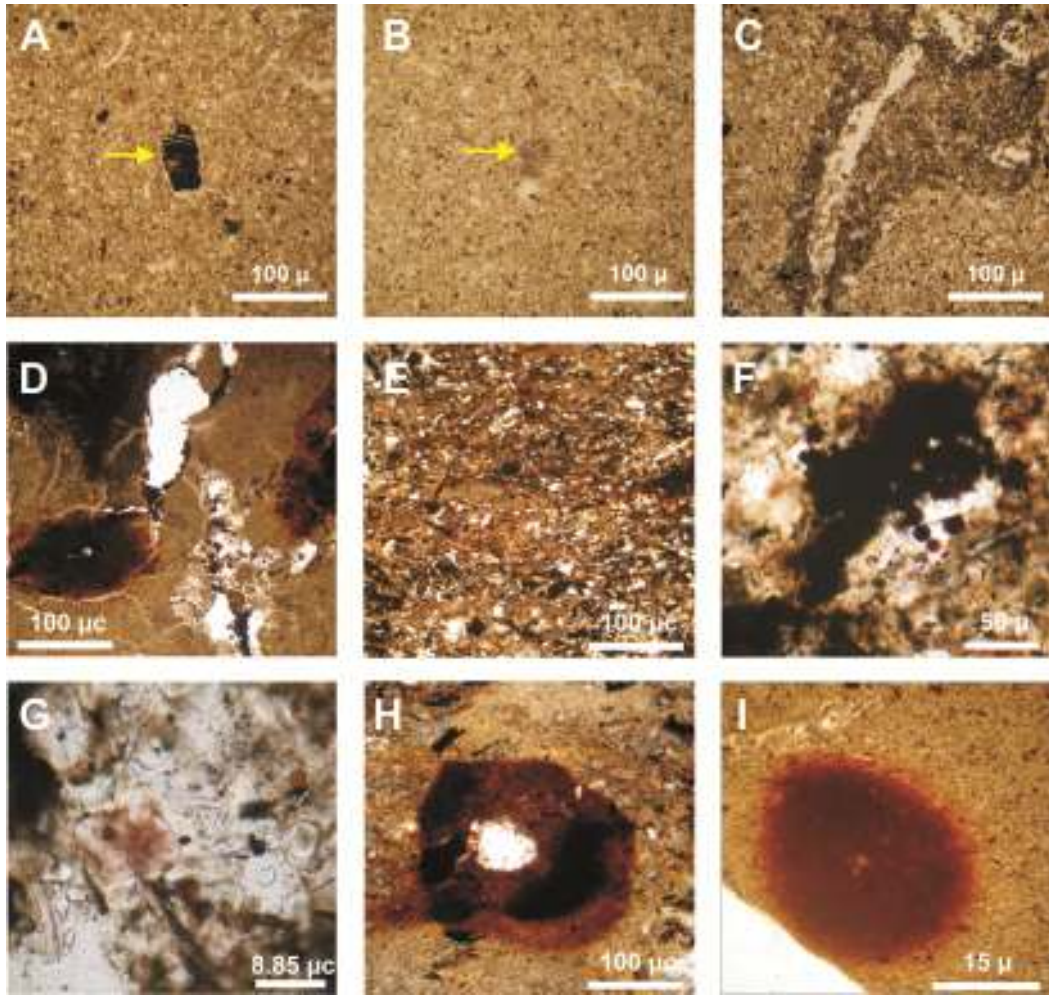
El grupo de investigación tiene como finalidad reconstruir la historia geológica de la región central de Argentina durante los últimos millones de años; incluye el análisis de ambientes actuales como análogos para interpretar los del pasado. El énfasis se ha centrado en los cambios ocurridos en los últimos miles de años (Holoceno) en la cuenca del río Atuel, los valles transversales y la planicie estructural de La Pampa, el piedemonte andino de Mendoza y la Pampa interserrana de la provincia de Buenos Aires, así como en la evolución neógena. Con tal propósito se emplea una aproximación interdisciplinaria que incluye Geomorfología, Sedimentología, Estratigrafía, Geocronología, Paleontología, Pedología y Tectónica. El grupo está integrado por investigadores formados (Adriana Mehl, Marcelo Zárate, Romina Kihn) y en formación (Lic. Florencia Lorenzo) del INCITAP, así como investigadores del Servicio Geológico Minero Argentino (SEGEMAR) (Alicia Folguera) del Centro de Investigaciones Geológicas (CIG) de la Plata (Dra Elisa Beilinson) y la UBA (Dra Alfonsina Tripaldi). Uno de los objetivos fundamentales de estos últimos años es el análisis de la cuenca inferior del río Atuel que incluye el área de los bañados homónimos.



Reconocimiento exploratorio en el margen occidental del arroyo de la Barda en el límite Mendoza-La Pampa



Calicata en proximidades del paraje Cochicó, Atuel inferior, Mendoza.



Análisis micromorfológico de cortes delgados de sedimentos aluviales holocenos del piedemonte de Mendoza